

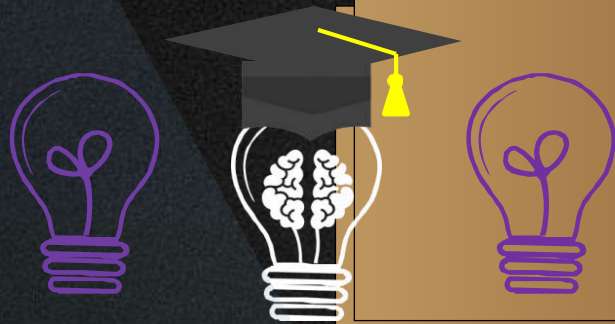


Муниципальное казенное общеобразовательное учреждение
«Основная общеобразовательная школа №4»
г. Киров Кировский район Калужской области



ПРОФИОРИЕНТАЦИОННЫЙ ШКОЛЬНЫЙ КОВОРКИНГ-ЛАБОРАТОРИЯ

«ПРОЕКТОРИЯ»



**ПРОГРАММА
ПОДДЕРЖКИ
ШКОЛЬНЫХ ИНИЦИАТИВ**

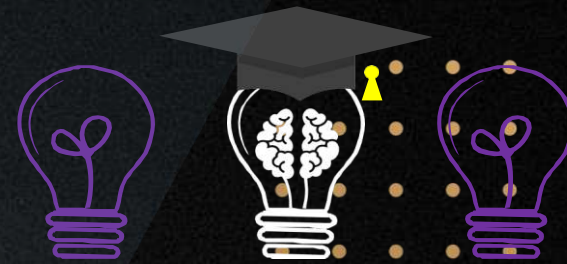


**КИРОВ
2023**



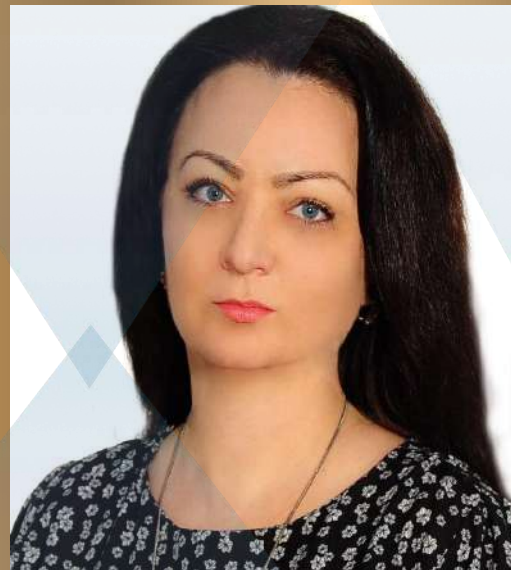
КОМАНДА

ПРОЕКТА СРЕДИ АДМИНИСТРАЦИИ ШКОЛЫ



Специалист проекта
Мамичева Ольга Николаевна

Заместитель по ВР



Руководитель проекта
Новикова Надежда Николаевна

Директор



Специалист проекта
Исакова Татьяна Егоровна

Заместитель по УВР



КОМАНДА

ПРОЕКТА СРЕДИ УЧАЩИХСЯ ШКОЛЫ



Школьные инициативы



Профессия



Патриотизм



Карьера



Творчество



Добровольчество



Здоровый образ жизни



**ИНИЦИАТИВНАЯ ГРУППА
ПРОЕКТА**

Школьные инициативы

Родительская Общественность





Идея проекта родилась после анализа высказываний учащихся нашей школы, о том, что в школе нет места, которое отвечает требованиям времени, где можно провести интересно и с пользой своё свободное время.

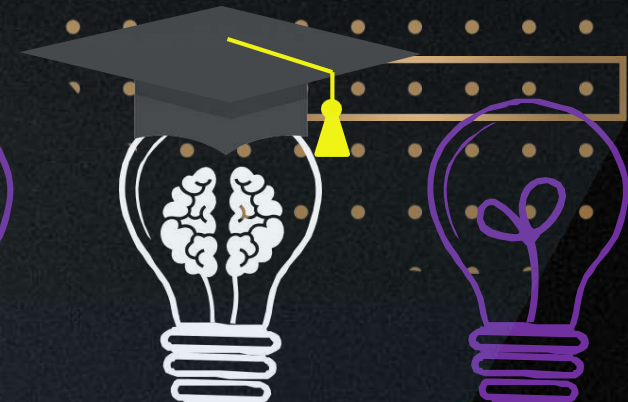
Нет современной площадки для самовыражения, свободного общения и обмена опытом, демонстрации своих талантов, своих творческих идей.

Уютное, комфортное, мобильное, интерактивное и современное пространство коворкинга-лаборатории решит эти проблемы.

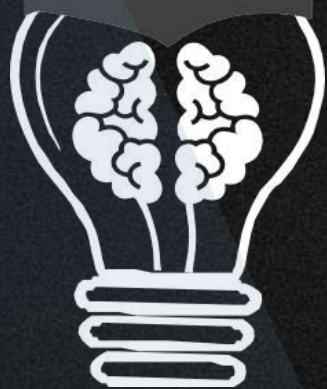
Школьные инициативы



ЦЕЛЬ ПРОЕКТА



Создать коворкинговое пространство для всех учащихся школы, которое будет служить местом для командной и индивидуальной деятельности



ЗАДАЧИ ПРОЕКТА

01. Сформировать инициативную группу по оформлению интерьера и утвердить этапы реализации проекта.
02. Спроектировать макет комфортной и современной трансформируемой площадки.
Разработать логотип и айдентику для проекта «Проектория»
03. Создать коворкинг – центр на 1 этаже школы в отдельном кабинете
04. Составить смету для реализации проекта
05. Внедрить в практику и апробировать методы профориентационной работы через коворкинг – лабораторию
06. Реализовать проект

Школьные инициативы

Узнай, как будет работать ПроеКТОрия





Школьные инициативы



Профориентационный школьный коворкинг – лаборатория «Проектория» будет представлять собой открытое коворкинг-пространство для свободной творческой и научно-исследовательской деятельности, включающий в свою стратегию

Медиатворчество и **М**едиаграмотность.





Обустройство пространства



Рабочая площадка: Создаются условия для общения и коллективного творчества: мебель, столы, ноутбуки, оргтехника, точки доступа в Интернет. Рабочее пространство должно быть мобильным. В этой зоне можно, готовить проекты, доклады, сообщения и т.д.



Презентационная площадка: Будет оборудована интерактивным комплектом, магнитно-маркерным флипчартом для публичных выступлений, лекций и мастер-классов, для организации выставок и экспозиций, а также для занятий во внеурочное время и по программам дополнительного образования.



Площадка отдыха: на данной площадке можно воспользоваться настольными играми, бесплатным Интернетом либо просто отдохнуть и пообщаться.

Создание ПШКЛ в школе приведёт к следующим конструктивным изменениям: Лаборатория станет одним из способов организации внеурочной деятельности и дополнительного образования обучающихся, а также повысит мотивацию к различным видам профессиональной деятельности и уровня знаний в современных образовательных технологиях. Будет способствовать развитию детско-молодежной творческой деятельности.



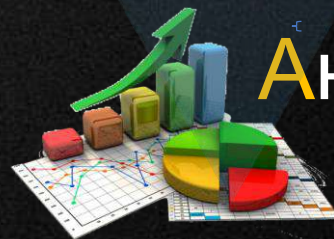
ФОТОИСКУССТВО



ВИДЕОТВОРЧЕСТВО



ВЕБ-ДИЗАЙН



АНАЛИТИК



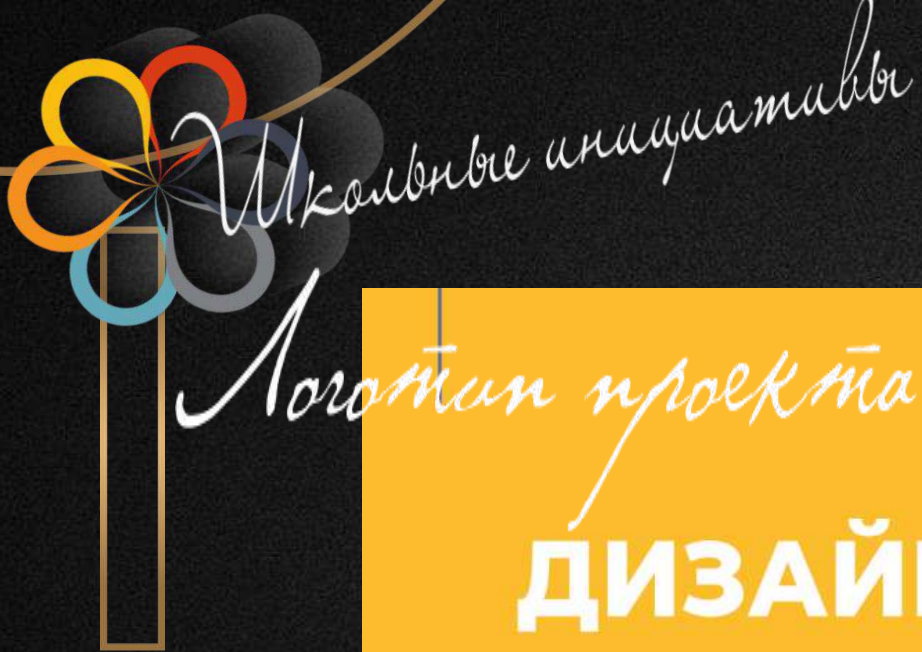
ХУДОЖНИК-
МУЛЬТИПЛИКАТОР



ГРАФИЧЕСКИЙ-
ДИЗАЙН

ТЕАТР
МОДЫ





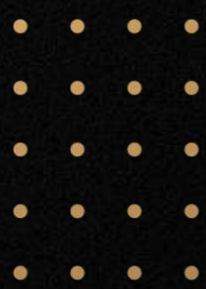
Мировые тенденции
Логотип проекта

ДИЗАЙН

**ВИЗУАЛЬНАЯ
КОНЦЕПЦИЯ ПРОЕКТА**

**КОЛОРИСТИЧЕСКОЕ
РЕШЕНИЕ**

**ЦВЕТОВОЕ СОЧЕТАНИЕ БОЛЕЕ
ПАСТЕЛЬНОЕ И СВЕТЛОЕ**



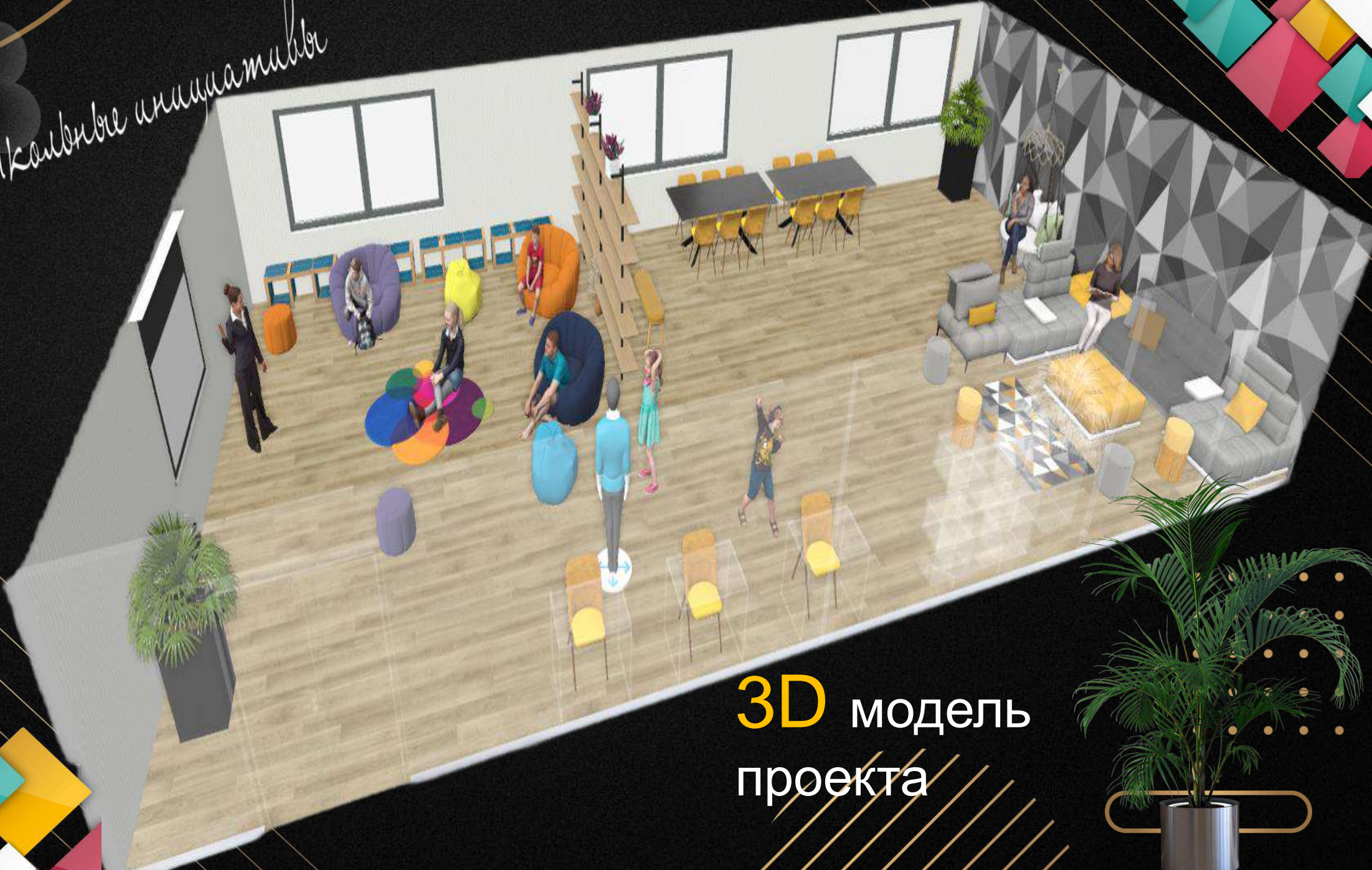


Кабинет До..



Кабинет После..





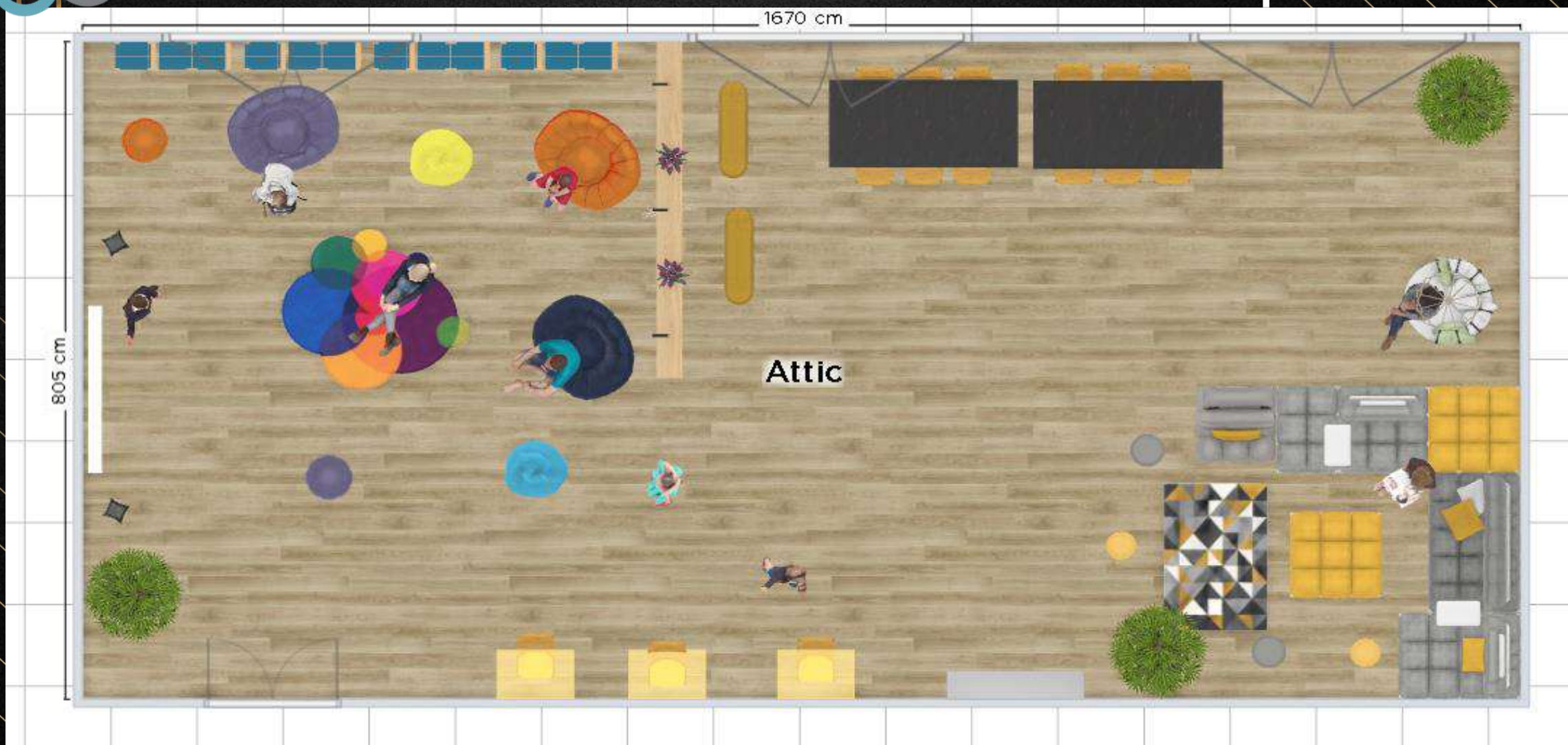
3D модель
проекта





Мкайыбые аныууамубо



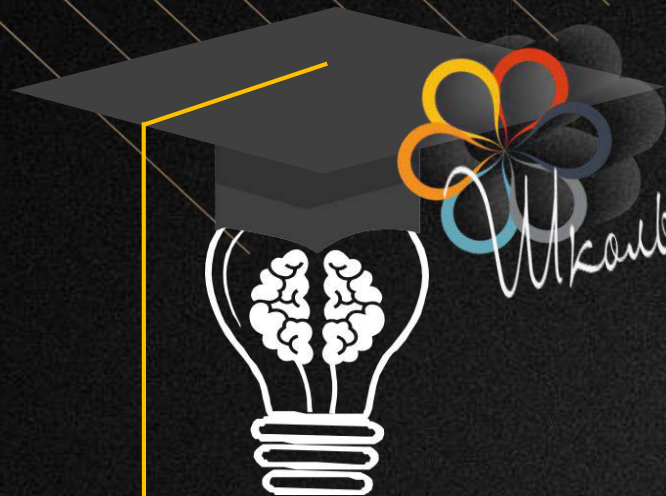




Учебно-инновационный

Рабочая площадка





Учебные инициативы

Оформление стенды

ПАТРИОТИЧЕСКОЕ ВОСПИТАНИЕ

АССОЦИАЦИЯ ВОЕННО-ПАТРИОТИЧЕСКИХ КЛУБОВ

ФЛАГМАНСКИЕ ПРОГРАММЫ:

- «ЮНАРМИЯ»

ТВОРЧЕСТВО

ФЛАГМАНСКИЕ ПРОГРАММЫ:

- АРТ-ПАРАД
- КВН

ЗДОРОВЫЙ ОБРАЗ ЖИЗНИ

АССОЦИАЦИЯ СТУДЕНЧЕСКОГО СПОРТА

ФЛАГМАНСКИЕ ПРОГРАММЫ:

- ЭКСТРЕМАЛЬНЫЙ СПОРТ
- БЕГ ЗА МНОЙ СИБИРЬ

ДОБРОВОЛЬЧЕСТВО

ФЛАГМАНСКИЕ ПРОГРАММЫ:

- КОМАНДА 2016
- ДОБРОВОЛЬЧЕСТВО
- ВОЛОНТЕРЫ ПОБЕДЫ

КАРЬЕРА

ФЛАГМАНСКИЕ ПРОГРАММЫ:

- Моя территория
- СТУДЕНЧЕСКИЕ ОУДАЧЫ
- ПРОСЛАВЛЕННЫЙ КОУЧ



Изящные аксессуары

Обформление места рабочей площадки

СТОЛ ДЛЯ
ПЕРЕГОВОРОВ

СТУЛ

БАНКЕТКА



Презентационная площадка





ПРОГРАММА
ПОДДЕРЖКИ
школьных инициатив





Оформление места презентационной площадки

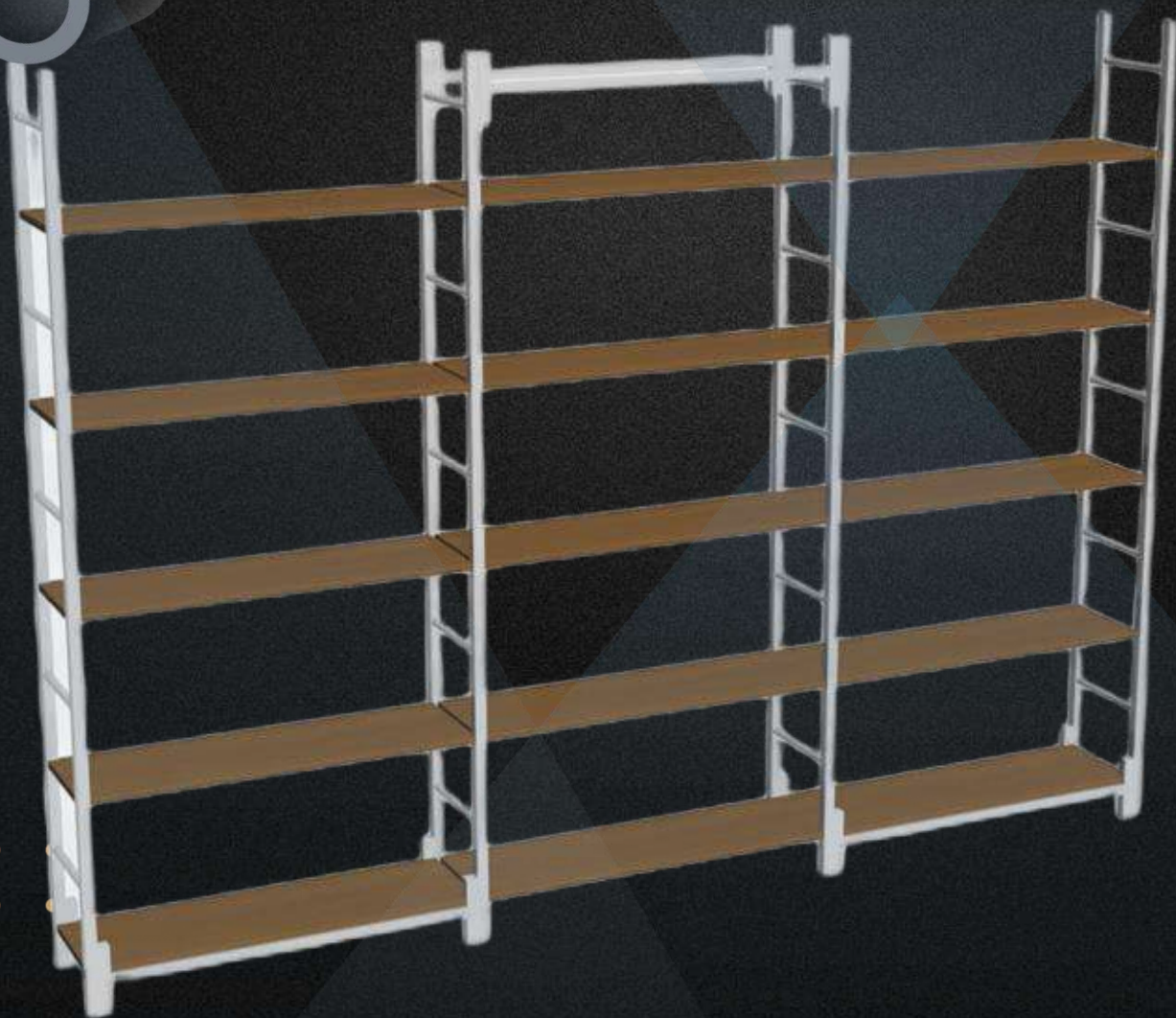
Мягкие яркие пуфы



Мешок-кресло



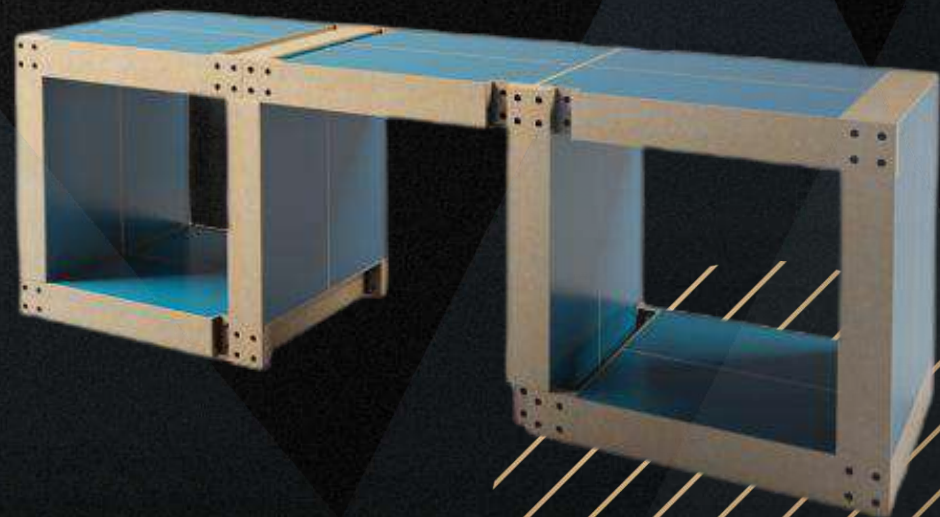
Мебель



Стеллаж метало каркас

- Размеры: ширина — 2500 мм,
- глубина — 250 мм, высота — 1900 мм

Лавка





Мкабинг инкубаторы

Зона отдыха

Графический рисунок



Зона отдыла





ЗОНА ОТДЫХА

Где отдохнуть в период напряженных школьных будней? Конечно же, **в зоне отдыха!**

Уголок отдыха в нашей школе понравится не только детям, но и взрослым! Такая мебель точно порадует нас своим удобством и **МЯГКОСТЬЮ.**

Подвесное кресло- кокон

Диван угловой fauteuil шезлонг



Пуф

Формирование стены зоны отдыха

КОМПОЗИЦИЯ НА СТЕНУ— КАРТА МОСКВЫ, С ДОСТОПРИМЕАТЕЛЬНОСТЯМИ И НАВИГАЦИОННЫМИ
МЕТКАМИ. **QR** КОДОМ НА ОПИСАНИЕ, В КАРМАШКЕ **A4** ОБЪЕКТЫ И ОПИСАНИЕ К НИМ ПО ЖЕЛАНИЮ МОЖНО МЕНЯТЬ.

МОЖНО ПРИМЕНЯТЬ РАЗНЫЕ ОБРАЗОВАТЕЛЬНЫЕ СЦЕНАРИИ, В ТОМ
ЧИСЛЕ И ОРГАНИЗОВЫВАТЬ ПРОЕКТНУЮ РАБОТУ.



РАЗМЕР ВСЕЙ КОМПОЗИЦИИ: 4,77 X 1,14 М



Пластиковые карманы A4 с вложенным описанием достопримечательности, при необходимости вы можете их заменить на свое

Пластиковые метки

Печать на виниловой пленке с ламинацией

Московский Кремль

Крепость в центре Москвы и древнейшая её часть, главный общественно-политический и исторический комплекс города, официальная резиденция Президента Российской Федерации.

История Кремля началась в XII веке с маленькой деревянной крепости. Прежде чем превратиться в музей-заповедник, Московский Кремль долго оставался жилым — до 1961 года.



Большой Театр

Известен во всем мире своими знаменитыми постановками «Лебединое озеро» и «Щелкунчик». Помимо балетных спектаклей, в Большом театре регулярно проводятся оперные концерты.

Красивый фасад театра выполнен в стиле классицизма. В самом здании стены покрыты золотом, а сиденья мягким красным бархатом.



Храм Христа Спасителя

10 сентября 1839 года состоялась торжественная закладка нынешнего храма в русско-византийском стиле. Во время рытья котлована были найдены два кладбища и останки мамонта. Храм был освящен 10 апреля 1883 года.

Воздвигнут в память о воинах Русской императорской армии, погибших в войне 1812 года.

5 декабря 1931 года храм был разрушен.

Воссоздан в 2000 году.

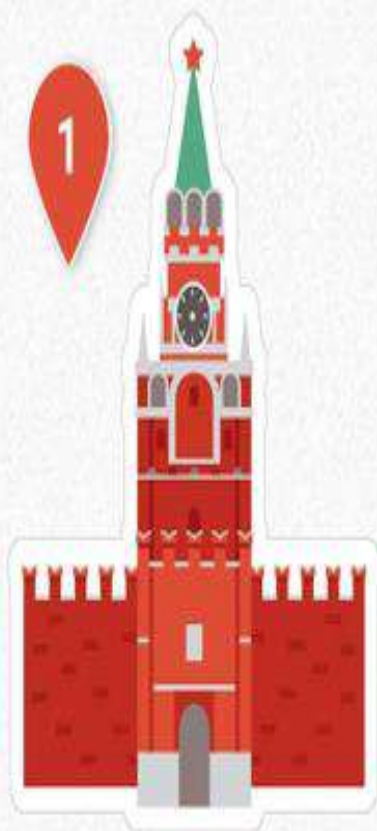


Пластиковые карманы А4 с вложенным описанием достопримечательности, при необходимости вы можете их заменить на свое

Московский Кремль

Крепость в центре Москвы и древнейшая её часть, главный общественно-политический и исторический комплекс города, официальная резиденция Президента Российской Федерации.

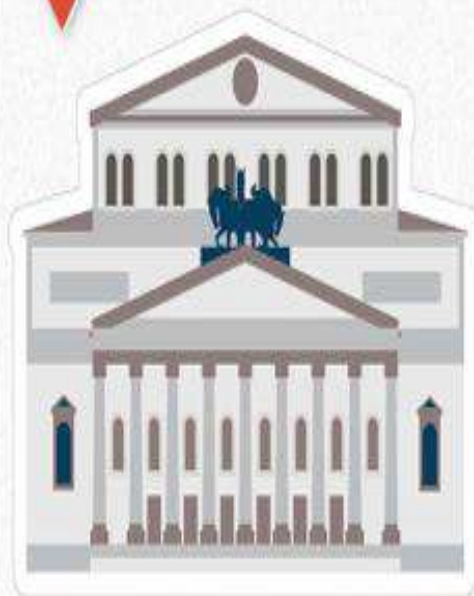
История Кремля началась в XII веке с маленькой деревянной крепости. Прежде чем превратиться в музей-заповедник, Московский Кремль долго оставался жилым – до 1961 года.



Большой Театр

Известен во всем мире своими знаменитыми постановками «Лебединое озеро» и «Щелкунчик». Помимо билетных спектаклей, в Большом театре регулярно проводятся оперные концерты.

Красивый фасад театра выполнен в стиле классицизма. В самом здании стены покрыты золотом, а сиденья мягким красным бархатом.



Пластиковые метки

Храм Христа Спасителя

10 сентября 1839 года состоялась торжественная закладка нынешнего храма в русско-византийском стиле. Во время рывка котлована были найдены два кладбища и останки мамонта. Храм был освящен 10 апреля 1883 года.

Воздвигнут в память о воинах Русской императорской армии, погибших в войне 1812 года.

5 декабря 1931 года храм был разрушен.

Воссоздан в 2000 году.



Печать на виниловой пленке с ламинацией

ДОСТУПАЕМОСТЬ МОСКВЫ

Московский Кремль 1

Кремль — сердце Москвы, один из самых красивых и исторически значимых комплексов в мире. В нем находятся резиденция Президента России, Государственный Кремлевский дворец, а также ряд знаменитых музеев и церквей.



Большой театр 2

Один из величайших оперных театров мира, известный своим архитектурным великолепием и выдающимися постановками. Здание театра является шедевром классицизма.



Храм Христа Спасителя 3

Один из крупнейших православных храмов России, возведенный в 1990-е годы. Храм отличается своим грандиозным архитектурным решением и богатым внутренним убранством.



Парк Зарядье 4

Уникальный парк с необычными архитектурными формами и ландшафтным дизайном. Парк предлагает посетителям прогуляться по «островам» в форме лотоса, утопающих в воде.



Паладиум имени А.С. Пушкина 5

Один из самых красивых зданий Москвы, построенный в неоклассическом стиле. Здание является домом для Государственного музея имени Пушкина.



Деловой центр Москва-Сити 6

Один из самых современных деловых центров России, включающий в себя несколько небоскребов. Центр является символом современной Москвы.



Московский зоопарк 7

Один из старейших зоопарков России, занимающий площадь в 100 гектаров. Зоопарк предлагает посетителям увидеть животных со всего мира в естественной среде обитания.



Московский планетарий 8

Один из крупнейших планетариев в мире, посвященный астрономии и космосу. Планетарий предлагает посетителям узнать о Вселенной и ее тайнах.



Парк Горького 9

Один из самых популярных парков Москвы, предлагающий посетителям прогуляться по набережной, увидеть фонтаны и памятники. Парк является любимым местом отдыха москвичей.



МГУ 10

Один из самых престижных университетов России, занимающий площадь в 100 гектаров. МГУ является центром науки и культуры.



Музей-заповедник Коломенское 11

Музей-заповедник, посвященный истории Коломенского кремля. Музей предлагает посетителям узнать о жизни и быте царской семьи в XVI-XVII веках.



Музей-заповедник Царицыно 12

Музей-заповедник, посвященный истории Царицынского дворца. Музей предлагает посетителям узнать о жизни и быте царской семьи в XVIII-XIX веках.



Кремль в Измайлово 13

Музей-заповедник, посвященный истории Измайловского кремля. Музей предлагает посетителям узнать о жизни и быте царской семьи в XVI-XVII веках.



Живительный мост 14

Новый мост, соединяющий районы Москвы. Мост является символом современной архитектуры и инженерии.



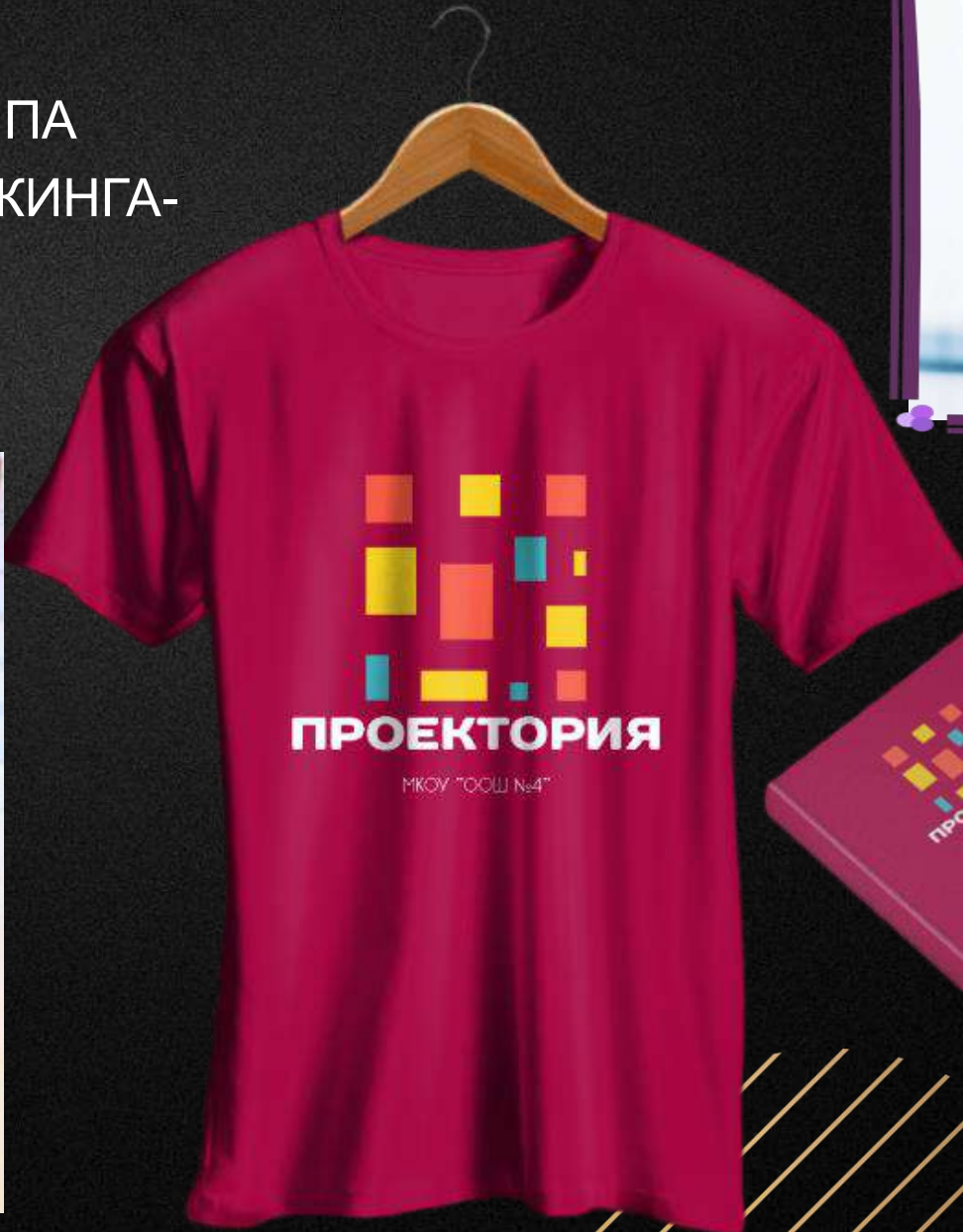
Останкинская телебашня 15

Одна из самых высоких телебашен в мире, занимающая площадь в 100 гектаров. Башня является символом современной архитектуры и инженерии.





РАЗРАБОТКА ЛОГОТИПА И АЙДЕНТИКА ДЛЯ КОВОРКИНГА- ЛАБОРАТОРИИ «ПРОЕКТОРИЯ»





▼ Cube

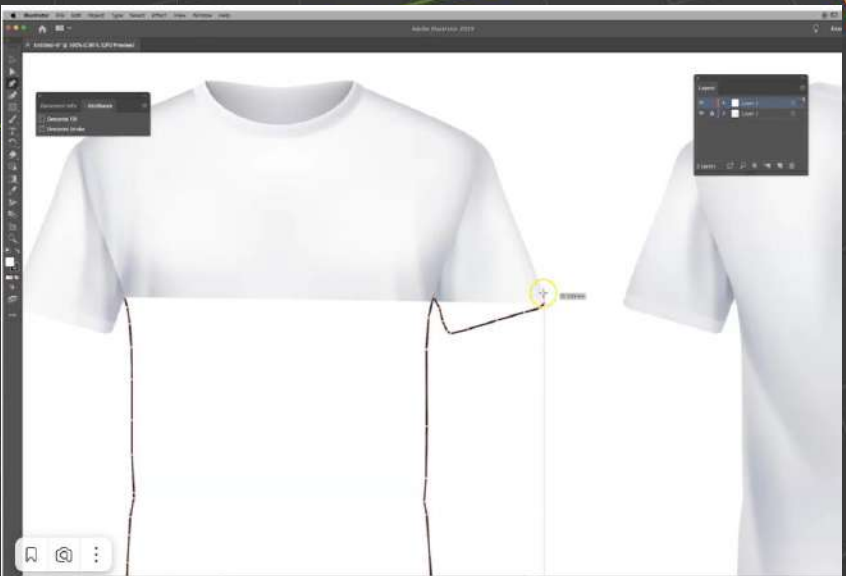
▼ Cube

▼ Трансформация

| | | |
|-----------|----------|---|
| Положе... | 0 m | 🔒 |
| Y | 0 m | 🔒 |
| Z | 0 m | 🔒 |
| Вращен... | 0° | 🔒 |
| Y | 0° | 🔒 |
| Z | 0° | 🔒 |
| Режим | XYZ Э... | ▼ |
| Масшта... | 1.000 | 🔒 |
| Y | 1.000 | 🔒 |
| Z | 1.000 | 🔒 |

> Дельта-трансформация

> Отношения



Учебные принадлежности



Школьные инициативы

Информационная кампания

| | | |
|-----------------------|---------------|--------------------------|
| Родительские собрания | Акции и игры | Общешкольное голосование |
| Конкурс проектов | Классные часы | Опрос в сети Гугл формы |
| Логотип и айдентика | Мастер классы | Буклеты листовки |

О проекте

Муниципальное казенное общеобразовательное учреждение «Основная общеобразовательная школа №4» г. Кирова Калужской области

Под проектом «Школьные инициативы» понимается комплекс мероприятий, направленных на выявление и поддержку инициатив обучающихся 8-11 классов общеобразовательных организаций по развитию школьной инфраструктуры. Это реальное и виртуальное (Интернет) пространство, в котором ребята могут проявить свои способности в настоящих делах. Приобрести полезные навыки и умения. Стать частью эффективной команды. Создать что-то новое или изменить старое, исходя из внутреннего интереса.

Профориентационный школьный коворкинг – лаборатория «Проектория»

ЦЕНТР ДЕТСКИХ ИНИЦИАТИВ

СОЗДАНИЕ КОМПЬЮТЕРНЫХ МОДЕЛЕЙ ЗОНЫ.

По программам дополнительного образования в школе создаются компьютерные модели Коворкинг-зоны.

ИНИЦИАТИВЫ ОБУЧАЮЩИХСЯ

Мы считаем, что коворкинг-лаборатория «Проектория» станет одним из самых интересных мест в нашей школе.

В лаборатории будут организованы:

1. Внеурочная деятельность в том числе «Разговоры о важном» и работа по дополнительным программам обучающихся;
2. Предпрофильная подготовка;
3. Элективные курсы;
4. Профессиональные пробы;
5. Летняя инженерная школа (летняя оздоровительная кампания);
6. Встречи и мастер-классы в рамках проекта «Классные встречи».

Результатом проекта станет полноценная профориентация обучающихся 14-16 лет.

ЦЕНТР ДЕТСКИХ ИНИЦИАТИВ

КОНТАКТНЫЕ ДАННЫЕ

Телефон: +7(80456) 3-3022
 Электронная почта: info_65@adm.31.kaluga.ru

ЦЕНТР ДЕТСКИХ ИНИЦИАТИВ

КАРЬЕРА ДОБОРОТЕЛИТВО ТВОРЧЕСТВО

ПРОФИЛЬНЫЕ КУРСЫ ПАТРИСТИЧЕСКОЕ ВОСПИТАНИЕ

Новая форма

Вопросы: Ответы Настройки

Отправить

Тема

Текст

Робота

Верхний колонтитул

Изображение

Цвет

Без названия

Описание (необязательно)

АНКЕТА ДЛЯ РОДИТЕЛЕЙ, УЧАЩИХСЯ И ОБЩЕСТВЕННОСТИ

Зона коворкинг в школе: современное образовательное пространство

Для чего создавать подобную зону в школе? В чем польза от посещения коворкинга?

Муниципальное казенное общеобразовательное учреждение «Основная общеобразовательная школа №4» г. Кирова Калужской области

ШКОЛЬНЫЕ ИНИЦИАТИВЫ

ПРОГРАММА ПОДДЕРЖКИ ШКОЛЬНЫХ ИНИЦИАТИВ

Профориентационный школьный КОВОРКИНГ – ЛАБОРАТОРИЯ

ПРОЕКТОРИЯ

В программе могут принять участие обучающиеся 8-11 классов, педагоги и родители.

СОЗДАНИЕ ПШКЛ В ШКОЛЕ ПРИВЕДЕТ К СЛЕДУЮЩИМ КОНСТРУКТИВНЫМ ИЗМЕНЕНИЯМ: ЛАБОРАТОРИЯ СТАНЕТ ОДНИМ ИЗ СПОСОБОВ ОРГАНИЗАЦИИ ВНЕУРОЧНОЙ ДЕЯТЕЛЬНОСТИ И ДОПОЛНИТЕЛЬНОГО ОБРАЗОВАНИЯ ОБУЧАЮЩИХСЯ, А ТАКЖЕ ПОВЫСИТ МОТИВАЦИЮ К РАЗЛИЧНЫМ ВИДАМ ПРОФЕССИОНАЛЬНОЙ ДЕЯТЕЛЬНОСТИ И УРОВНЯ ЗНАНИЙ В СОВРЕМЕННЫХ ОБРАЗОВАТЕЛЬНЫХ ТЕХНОЛОГИЯХ.

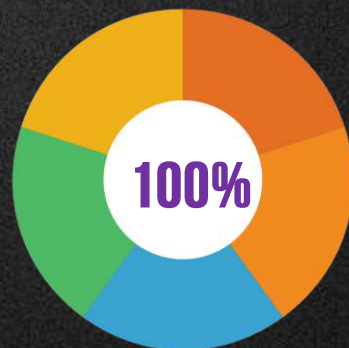
КИРОВ, 2023



РЕЗУЛЬТАТЫ ПРОЕКТА

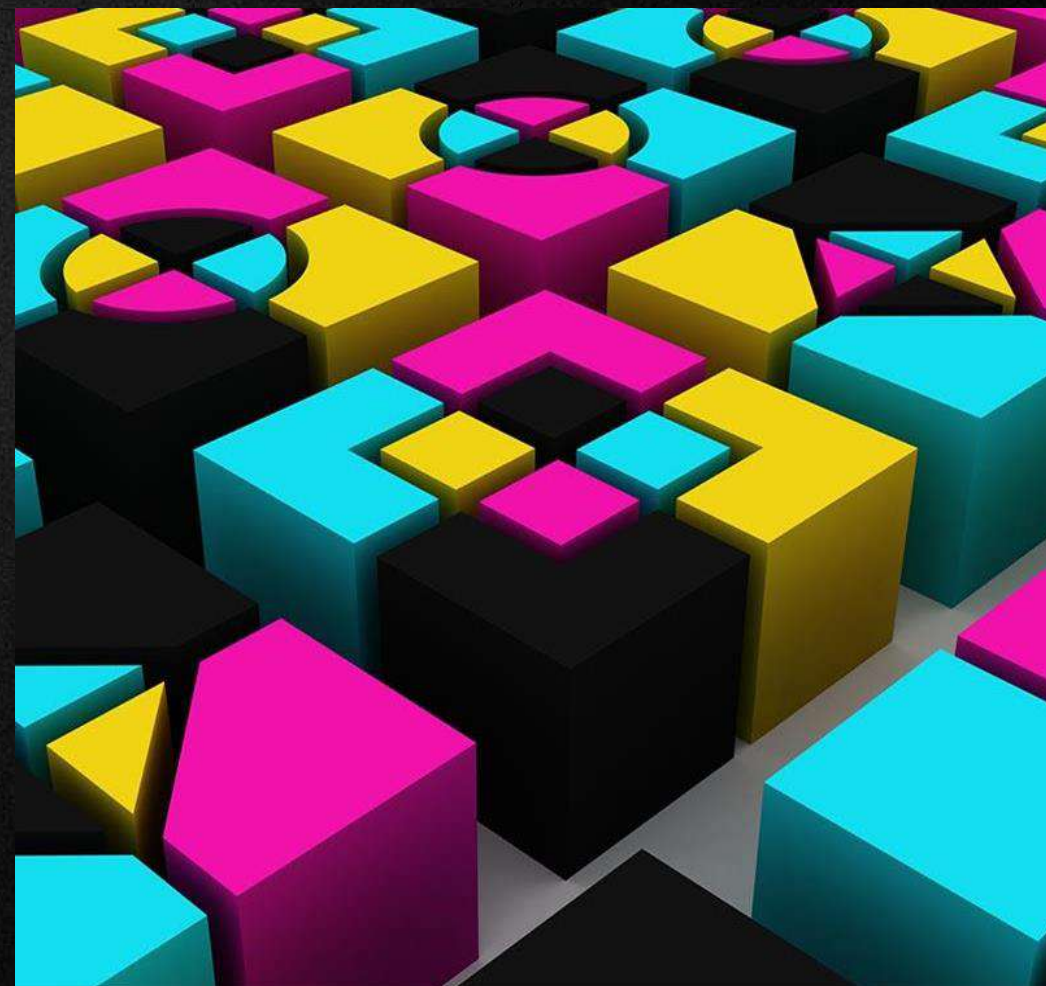
Ожидаемые результаты

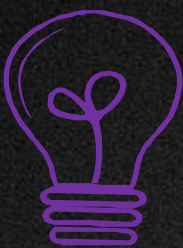
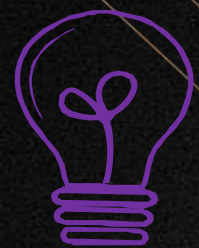
КОЛИЧЕСТВЕННЫЕ - общее число обучающихся, посетивших коворкинг в течение учебного года и в каникулярного времени составит **100%** от общего числа учеников школы.



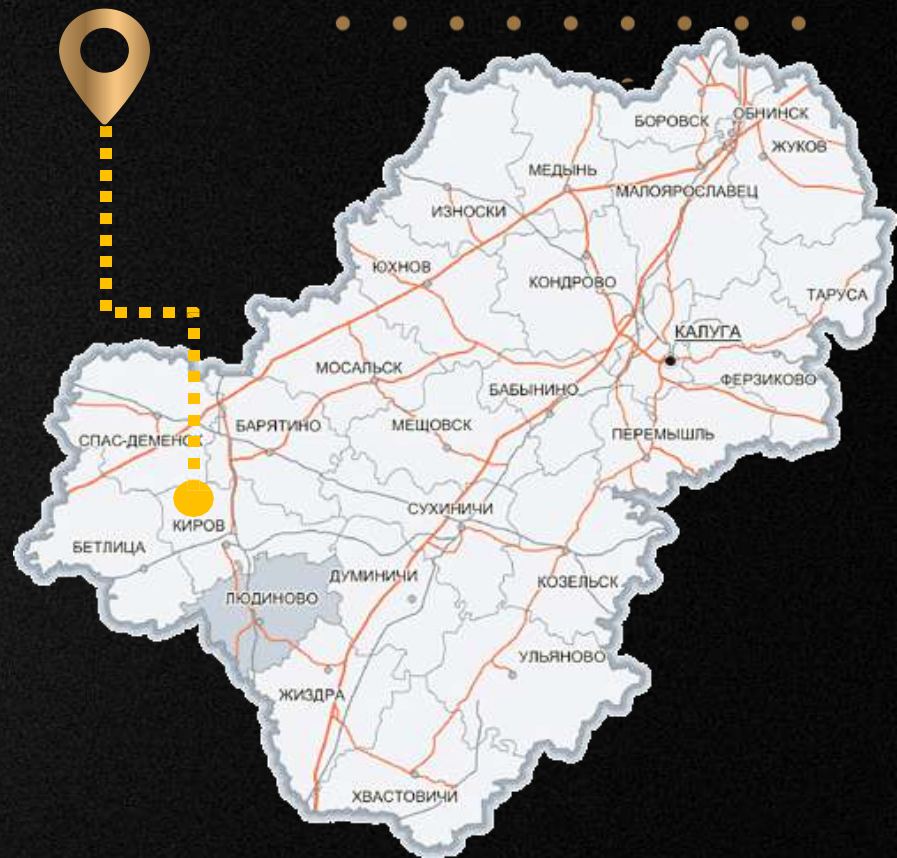
Качественные - повышение уровня вовлечённости школьников в проектную и исследовательскую деятельность, повышение уровня развития лидерских и командных качеств, а также навыков общения и коммуникабельности.

Повышение мотивации к занятиям посредством включение детей в креативную деятельность, повышение уровня навыков общения и коммуникабельности.





Будущее начинается здесь и сейчас!



**ПРОГРАММА
ПОДДЕРЖКИ
ШКОЛЬНЫХ ИНИЦИАТИВ**